



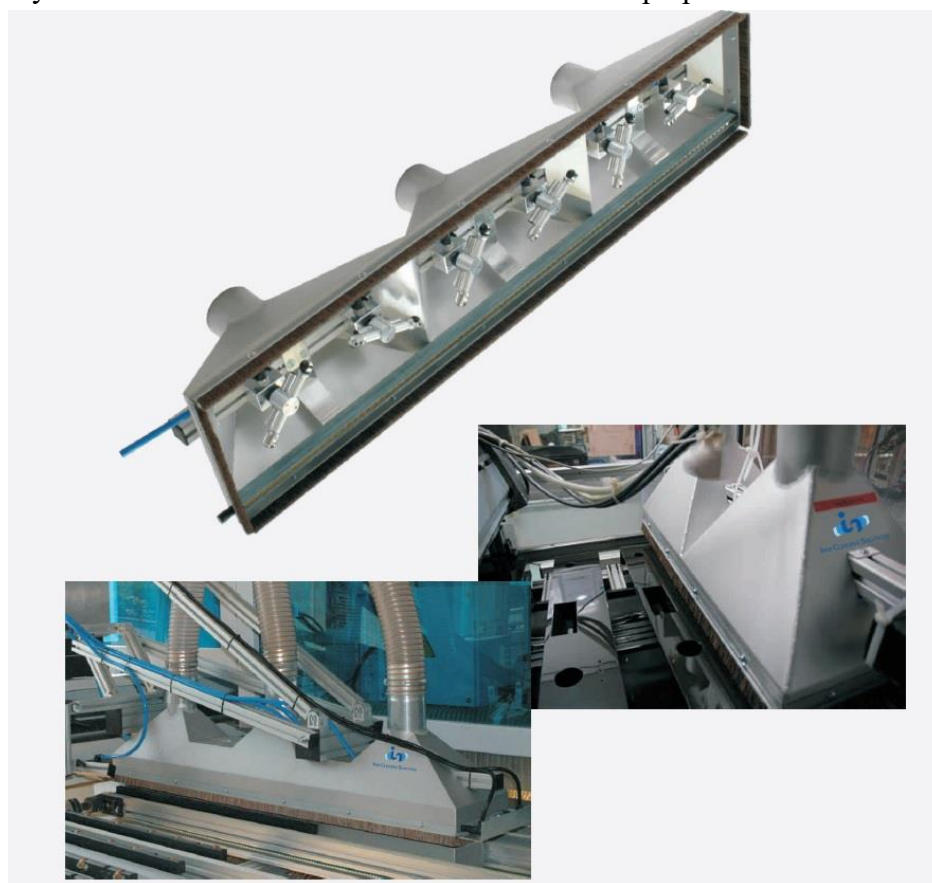
IMM CLEANING SOLUTIONS

Reinigung und Entladung in 3D
cleaning and discharge in 3D

Odsávací hlavice s rotačními tryskami a eliminací statické elektřiny

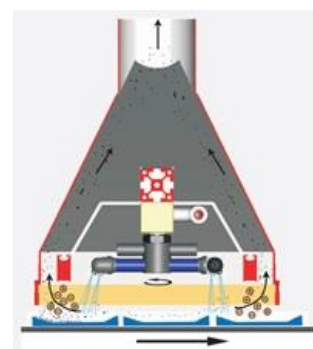
Účinné čištění 3D výrobků

Firma IMM se dlouhodobě zabývá čištěním různých povrchů v průmyslových aplikacích. Vyrábí širokou řadu čistících zařízení od ručních po plně automatizované jednotky.



Činnost zařízení:

Antistatické tyče namontované na vstupu a výstupu neutralizují povrch od elektrostatického náboje. Rotační čistící vzduchové trysky umístěné uprostřed hlavice uvolní a nasměrují nečistoty do odsávacího kanálu, kde budou odsávané a zachycené v odsavači. Rotační vzduchové čistící trysky udržují stálé otáčky bez ohledu na tlak stlačeného vzduchu a vytváří pulsující proud vzduchu (>100 m/s) pro vysoce účinné čištění. Všechny součásti CombiCleaner mohou být modifikovány podle požadavku zákazníka.



Aplikace nábytkářský průmysl **Čištění desek před laminací** **dekorační fólií**

CombiCleaner namontovaný z obou stran pracuje bez kontaktu s kartáči. Při menším rozdílu mezi tloušťkami desek není třeba žádné seřizování. Zařízení pracuje téměř bez údržby.



Aplikace nábytkářský průmysl **Čištění vrtaných otvorů**

Činnost rotačních čistících trysek je uzpůsobena pro čištění vrtaných otvorů. Vzhledem k možnosti nastavit úhel působení výfukových trysek, a možnosti optimálně zvolit průměr výstupu vzduchu a nakonec i vzhledem k možnosti optimalizovat otáčky trysek bude čištění vrtaných otvorů v rozsahu průměrů od 10 mm a hloubky od 25 mm možné a vysoce účinné.



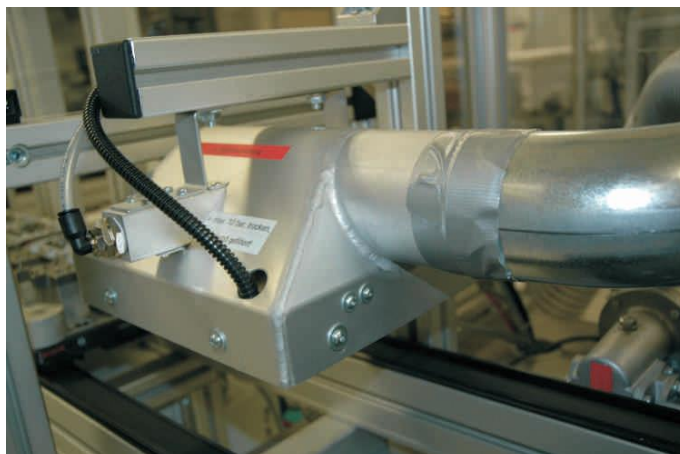
Aplikace plastikářský průmysl **Čištění a eliminace** **elektrostatického náboje u** **plastových výlisků**

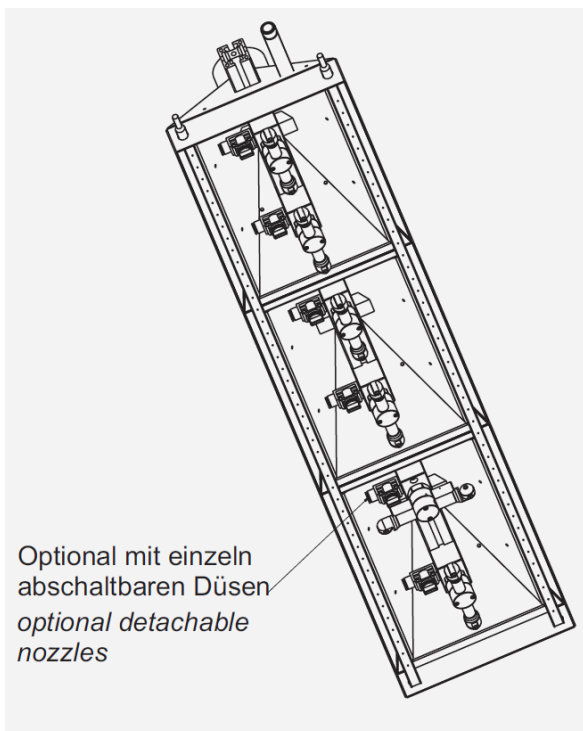
Plochy plastových výlisků budou očištěny od nečistot pomocí kombinace antistatických tyčí a rotačních čistících trysek používajících stlačených vzduch. Nečistoty budou odsávány do odsavače.



Aplikace elektrotechnický průmysl **Čištění a eliminace** **elektrostatického náboje u PCB** **desek**

Nečistoty z předchozích operací budou odstraněny pomocí kombinace antistatických tyčí a rotačních čistících trysek používajících stlačených vzduch. Nečistoty budou odsávány do odsavače.





Technická specifikace:

Množství vzduchu pro každé přípojné místo:
cca 600 m³/hod.

Materiál skříně: hliník nebo nerez

Rozměry:

pracovní šířka + 100 mm x 284 x 297 mm

Váha: cca 10 kg/m

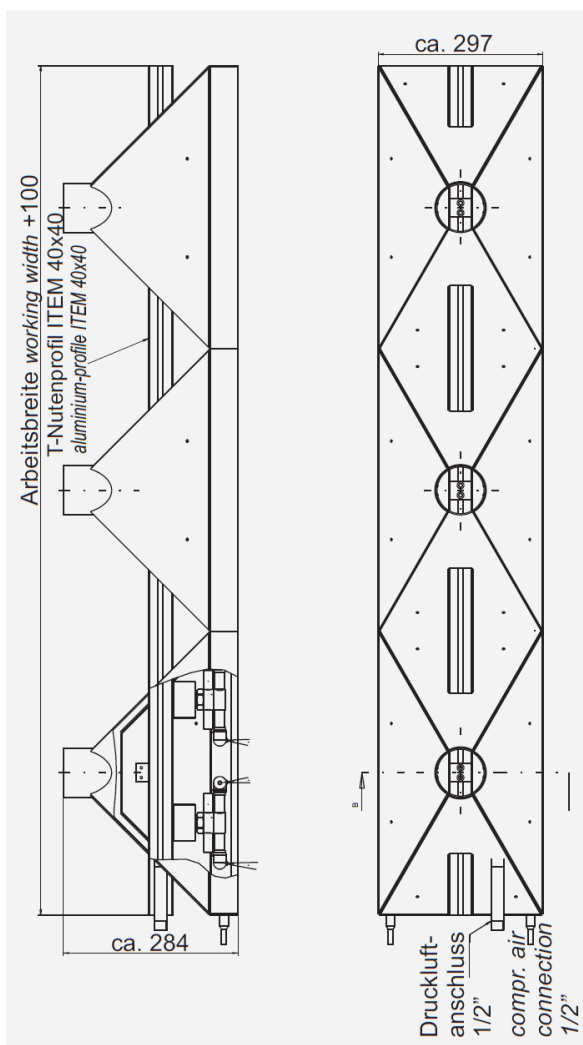
Pracovní šířka: 100 – 3000 mm

Teplota okolí: 50°C

Připojení stlačeného vzduchu: min. 5 bar až
max. 10 bar, suchý vzduch, bez oleje,
filtrováný < 20 µm

Standardní otáčky rotačních trysek: cca 600
ot./min.

Antistatické tyče firmy Simco ION



Spotřeba stlačeného vzduchu závisí na počtu
rotačních trysek a na průměru výstupního
otvoru

Pro snížení spotřeby stlačeného vzduchu
doporučujeme ovládat trysky dle taktu stroje
pomocí elektroventilu
Odsávací hlavice se snadno instalují do
stroje.

K dispozici je i provedení do prostředí Ex.